

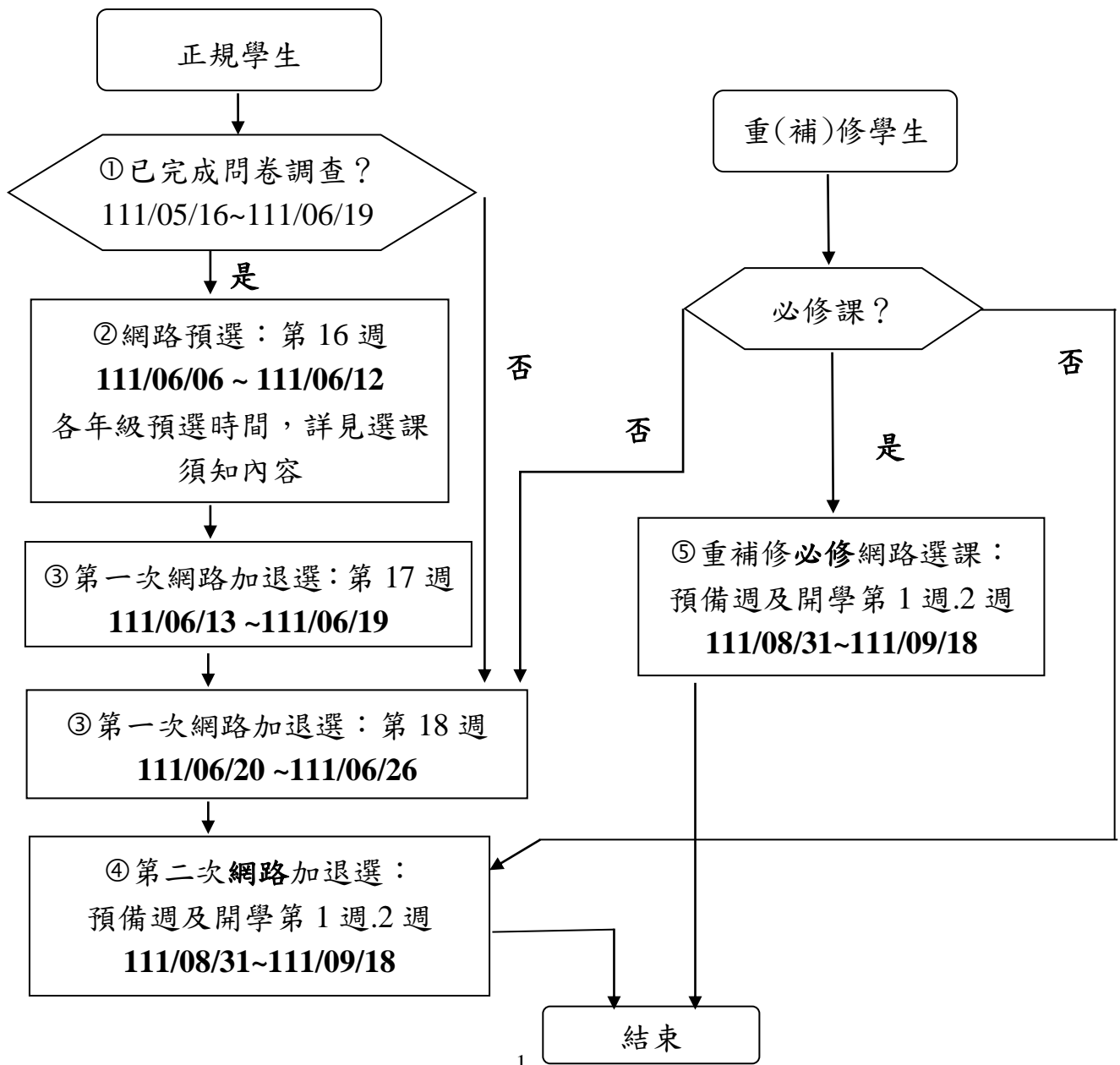
進修部四技夜間班的同學，大家好！

進修部實施網路選課已經多年，每次都有少數同學忘記先上網做問卷調查，以致無法進行網路預選。

問卷調查，是改進教學的重要參考，也是教育部規定各校必須執行的教學行政措施。在網路時代，多數學校都是採用上網填寫問卷。本校規定每位同學每學期必須事先上網完成問卷調查(教學和導師)，才可以做網路預選，有不得已的苦衷，敬請同學配合並請見諒。

11101 網路選課流程請參考以下網路選課流程圖，**本次問卷調查自 111年05月16日起至111年06月19日止，共有五週的時間**，敬請同學儘早上網完成問卷調查，以利參加網路預選。

選課完畢，請再次確認個人課表，並直接由網頁上將「選課結果」列印留存。



# 龍華科技大學 進修部學生 111 學年度第 1 學期 網路選課須知

## 壹、實施網路選課課程

一、以下**必修課程**，由選課系統自動載入同學個人課表，**不須上網選課**。

1. 專業必修課程：各系當學期開設之「專業必修科目」。
2. 共同必修課程：各系當學期開設之「校訂共同必修科目」。

二、以下**選修及共同課程**，必須由同學自行於規定時間內，**上網選課**。

1. 各系專業選修課程：各系當學期開設之「專業選修科目」。
2. 共同選擇性必修課程：各系各年級應選之共同通識科目如下：

四技三年級(E1094×××××)：※人文社會領域《文創、財金、觀光、應外、資網、資管、企管、電子》  
※自然管理領域《工管、遊戲、電機、機械》

四技二年級(E1104×××××)：※社會科學類選讀《資網、遊戲、企管、電子、財金、資管、應外、文創》  
※藝術類《電子、工管、資網、企管、財金、資管、文創》

註：共同選擇性必修課程，必須選擇其中一個科目。

## 貳、特別注意事項

1. 學生應於 **111年05月16日至111年06月19日** 上網完成所有上課科目的**教學意見問卷調查**及**導師問卷調查**後，才可取得**網路預選**資格，否則需於**第一次網路加退選中第18週時**才得以辦理網路選課。
2. 選課學分限制：94學年度以後(含)入學上限21學分，下限9學分，惟**四年級下學期**下限為1門非零學分科目。
3. **請列印並保留「選課結果」**：為避免日後課程有所爭議，請於選課確認後進入**選課結果查詢**，列印個人課表做為選課之證據。

選課完畢，請再次確認個人課表，並直接由網頁上將「選課結果」列印留存。

## 4. 選課前請謹慎考量選課人數限制：

上限：各科目選課人數以「該班學生數」及「教室容量」為上限。但因設備或場地限制者，選課人數上限，由各系設定；通識課程，由通識中心設定。**選課人數達上限之科目，系統將抽籤定之。**

下限：退選至選課人數下限(專業 20 人，通識 25 人)之科目，第 16 週網路預選及第 1 次網路加退選人數無下限，第 2 次網路加退選系統少於下限不再給予退選。

選課完畢，請再次確認個人課表，並直接由網頁上將「選課結果」列印留存。

## 參、網路選課操作程序

1. 進入龍華網站 [www.lhu.edu.tw](http://www.lhu.edu.tw)，點選**網路選課**；
2. 輸入**學號、密碼(同校園入口網密碼)**後，即進入選課系統；
3. 請點選**進修部預選**；
4. 請分別點選**通識課程**及**專業課程**兩部分，依指示進行選課；
5. 直接勾選科目名稱後按確定(未達選課規定，則選課無法成功)。
6. **選課確認後，請列印並保留「選課結果」。**

## 肆、網路選課流程

一、問卷調查：**本學期第 13 週至第 17 週上網填寫**

1. 對象：所有進修部四技的學生。
2. 時間：111 年 05 月 16 日(一)9 時~111 年 06 月 19 日(日)23 時 59 分 59 秒。
3. 請注意學生必須完成所有上課科目之**教學意見問卷調查**及**導師問卷調查**，並填寫完整，才可取得**網路預選及第一次加退選資格**。

二、**網路預選**：本學期第 16 週上網選課。

1. 對象/科目：取得**進修部網路預選資格**進修部學生，得選修**本系**、**本年級**開設專業選修科目，專業必修科目由系統自動轉入個人課表。
2. 時間：111 年 06 月 06 日(一)17 時~111 年 06 月 12 日(日)23 時 59 分 59 秒。
3. **網路分階段預選**：第一階段前二天先選(只限 111/06/06 至 111/06/07 下午 23:59:59)，然後星期三(111/06/08)上午 09:00 至 12:00 系統抽籤定之。

第二階段星期三(111/06/08)下午 17:00 過後重新開啟

系統，再行選課。

備註：若選課人數超過該課程人數上限，仍可選課，再由系統抽籤定之；若選課人數少於20人仍可退選。

學制年級	學號	網路預選時間
四技一、二、三、四年級	E1084XXXXX E1094XXXXX E1104XXXXX E1114XXXXX	111年06月06日(一)17時~111年06月12日(日)23時59分59秒。

4. 請列印並保留「選課結果」。

三、第一次網路加退選：本學期第17、18週上網選課(選課人數少於20人仍可退選)

- 對象/科目：開放完成所有上課科目之教學意見問卷調查及導師問卷調查，並填寫完整之進修部學生，辦理夜間班專業選修科目之加退選。
- 時間：111年06月13日(一)17時~06月26日(日)23時59分59秒。
- 未完成教學意見問卷調查及導師問卷調查之學生只能於第18週時辦理專業選修科目之加退選。

四、第二次網路加退選：111學年度第1學期預備週及開學第1週、第2週上網選課。(選課人數少於20人不可退選)

- 對象/科目：開放進修部學生，網路加退選夜間班之專業選修科目，額滿課程不得要求填單加選。
- 時間：111年8月31日(三)17時~09月18日(日)23時59分59秒。

五、重補修必修課程網路加退選：於預備週及開學第1週、第2週

- 對象/科目：限在校生之必修課
- 時間：111年8月31日(三)17時~09月18日(日)23時59分59秒。

以上二、三、四、五之選課完成確認後，請列印並保留「選課結果」。

六、進修部跨日間部重補修課程網路加退選：於開學第二週

- 對象/科目：限在校生之必選修課
- 時間：111年9月14日(三)17時~09月18日(日)23時59分59秒。

問題反應：請電(02)8209-3211 進修部教務組分機 3913~3917 或

資圖處計算機中心分機：3213、3214。

選課完畢，請再次確認個人課表，並直接由網頁上將「選課結果」列印留存。

111年5月11日

進修部教務組

